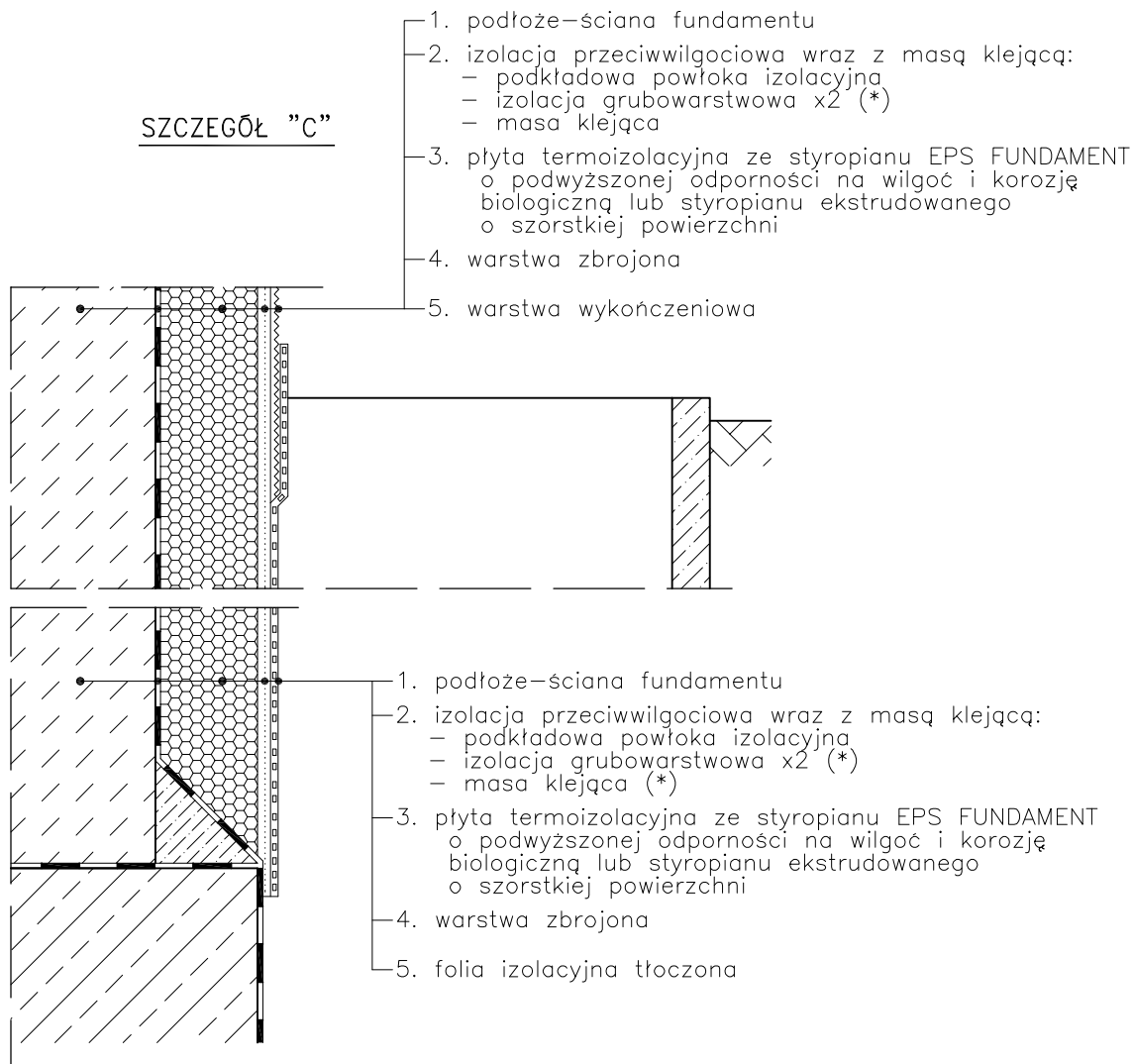


SZCZEGÓŁ "C"



(*) dwuskładnikowa masa na bazie tworzyw sztucznych i mas bitumicznych, bez rozpuszczalników organicznych

"MWB" BIURO PROJEKTÓW I USŁUG BUDOWLANYCH "MWB" 25-385 KIELCE, ul. PROSTA 284C, tel. 606 998 217			
Inwestor: Powiat Jędrzejowski, ul. 11 Listopada 83, 28-300 Jędrzejów			
TEMAT: Poprawa efektywności energetycznej placówek edukacyjnych Powiatu Jędrzejowskiego wraz z wykorzystaniem odnawialnych źródeł energii Zespół Szkół Ponadgimnazjalnych w Wodzisławiu, dz. nr ew. 273/6			
PRZEDMIOT RYS.: SZCZEGÓŁ "C"	STADIUM:	BRANŻA:	Data:
	PROJEKT BUDOWLANY	ARCHITEKTURA	12.2017
Projektował:	Nr uprawnień:	Podpis:	Skala:
	202/84		—
Opracował:	mgr inż. arch. Szczepan Dejne	04/DSOKK/2013	Nr rys.:
	mgr inż. Monika Walczyk-Bera	SWK/0094/PWOK/07	A-11